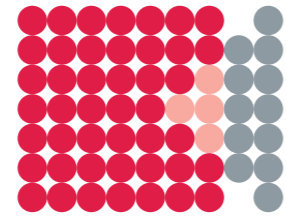
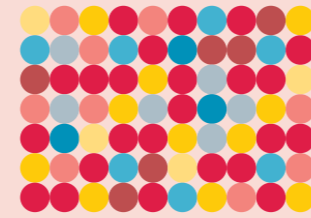


Exklusion: Zwei Systeme schließen einander aus

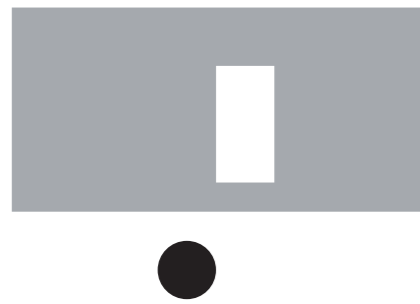


Integration: Ein System fügt sich in ein zweites



Inklusion: Verschiedene Systeme sind Teil eines Ganzen

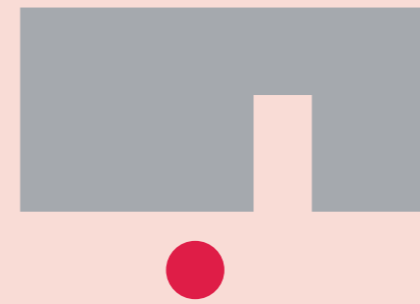
Inklusive Gestaltungsansätze



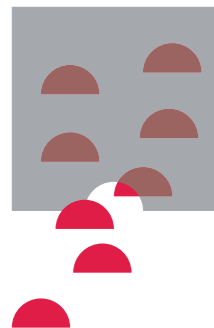
nicht zugänglich



mit Hilfsmitteln zugänglich gestaltet



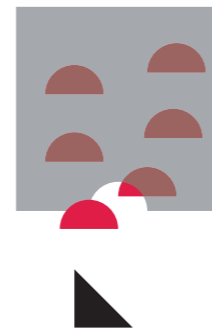
barrierefrei gestaltet



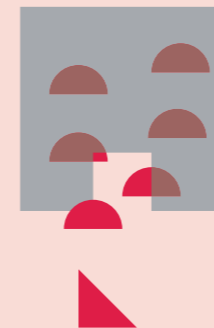
Zugang



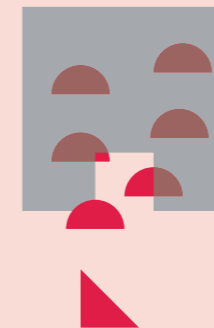
Barriere



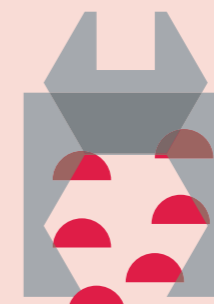
Systemische Barriere



Barrierefreier Zugang nach inklusiven Gestaltungsansätzen



Keine Berücksichtigung von extremen Abweichungen



Spezielle Anpassung bei extremer Abweichung



Pauschale Anpassung bei extremer Abweichung als »Nicht«-Lösung